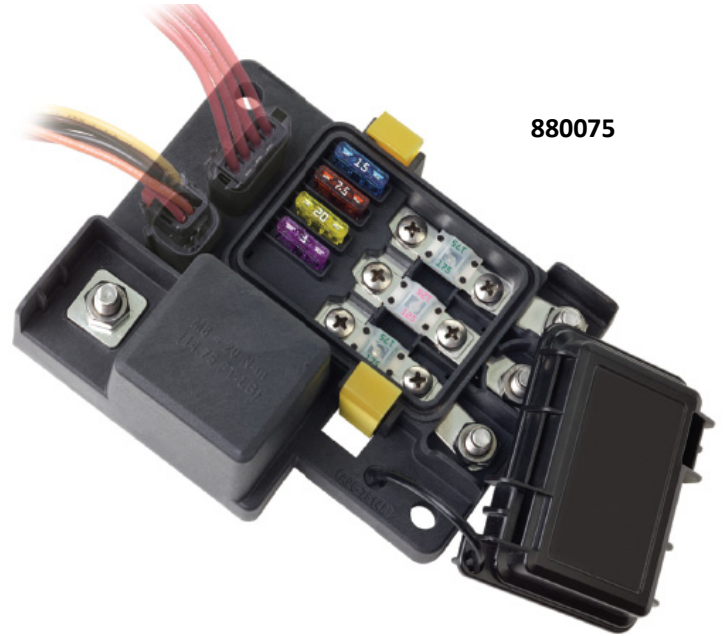


SL系列 大功率分路模块

带双稳态继电器的大电流保险丝模块

- 提供电源远程控制关断
- 可选配的大电流手动控制开关
- 可装配 3 路 30A-200A MIDI 保险
- 可装配 4 路 1A-40A ATO 保险
- 内部保险丝达到 IP59K 的防护等级
- 符合 SAE J1171、ISO 8846 标准
- 应用于大型机械电气系统



CONSTRUCTION



MILITARY



TRANSIT



HEAVY DUTY TRUCK



AGRICULTURE



WORK TRUCK



主要电气性能

工作电压: 12VDC

总最大承受电流 (1x40 电缆): 240A;

MIDI 每路最大持续电流: 170A (最大保险容量的 85%);

ATO 每路最大持续电流: 30A (最大保险容量的 75%);

建议使用的的环形端子: 5/16"(M8);

安装孔: 9mm(M8 或 5/16");

点火保护: 符合 ISO 8846 和 SAE J1171 标准

试验及环境参数

工作、贮存温度范围: -50 ~105°C (SAE J1455)

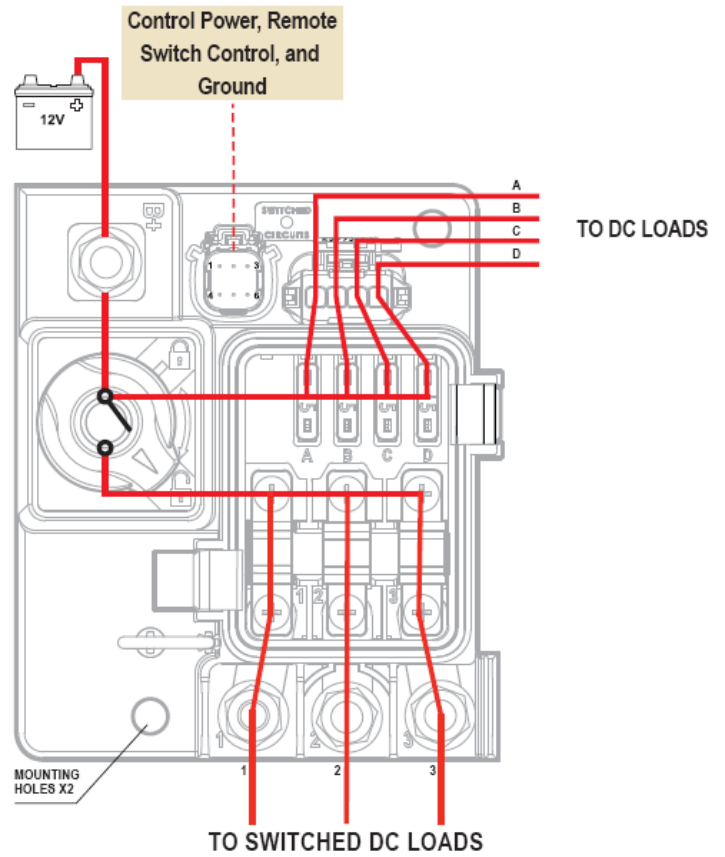
湿度: 0-95%RH (SAE J1455)

冲击: 50G's

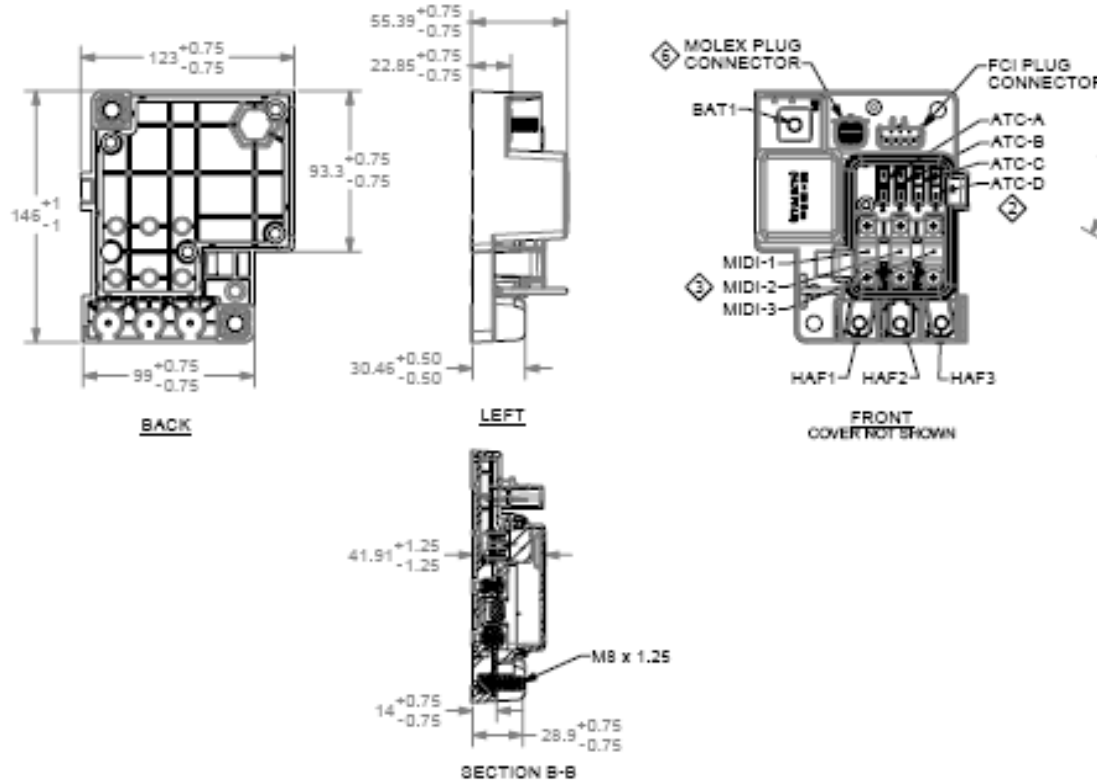
振动: 8G's

防护等级: IP59K

电路原理



外形尺寸图 (毫米)



FUSE BLOCKS



POWER DISTRIBUTION



BATTERY SWITCHES



COMBINERS/DISCONNECTS



REMOTE RELAYS



FEEDTHROUGHS

