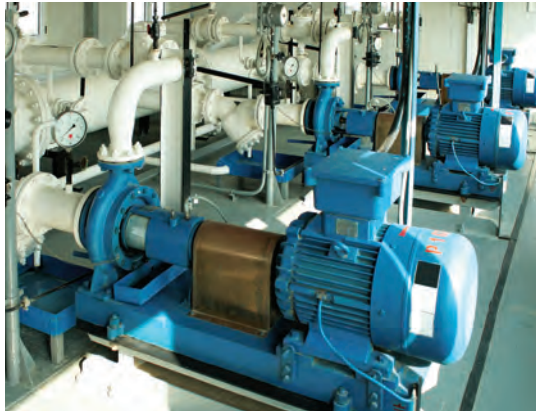




NOW PART OF LITTELFUSE, INC.

MotorSaver®
PumpSaver®


460



201 A-AU



455

Informer-MS



777 -P2

Bueno

460 (montaje en riel DIN o en superficie)

201 A-AU (montaje en toma de corriente de 8 clavijas)

Monitor de voltaje/fase

Opción rentable, protege a los motores de 3 fases de:

- Voltajes altos y bajos
- Pérdida de fase
- Inversión de fase
- Voltaje desbalanceado
- Ciclaje rápido

Sin protección, cada una de estas condiciones defectuosas puede causar recalentamiento del bobinado del motor y quemar el sistema de aislamiento del motor, lo que podría causar una falla prematura del motor.

Mejor

455 Monitor de voltaje/fase con herramienta de diagnóstico manual Informer-MS

Ofrece la misma protección de voltaje/fase que 460/201A-AU, pero con tres ventajas adicionales:

- Un segundo juego de entradas de voltaje para monitorear el voltaje en el lado de carga del contactor del motor para detectar fallas de contacto.
- Guarda el historial de las últimas 20 causas de fallo incluyendo voltajes y desbalances al momento de la interrupción
- Con la herramienta opcional Informer-MS, descargue y visualice de forma inalámbrica el historial de fallas, lea en tiempo real los voltajes de cada fase, los desbalances de voltaje y más - es ideal para diagnosticar y resolver problemas.

El mejor

777-P2 MotorSaver® (para motores industriales)
777-KW/HP-P2 PumpSaver® (para bombas)

El relé de sobrecarga/monitor de potencia mejorado ofrece la misma protección trifásica de voltaje/fase que 455, además de:

- Protección para el motor/bomba de subidas y bajadas de tensión (por roturas de acople de eje o de bandas para motores o por funcionamiento en seco de la bomba)
- Desbalance de corriente
- Protección contra fallas de tierra
- Pantalla integrada que permite una programación fácil y la lectura en tiempo real del voltaje/corriente y de los códigos de falla
- Capacidad de comunicación remota para conectar a un monitor remoto SCADA, PLC o a una red de comunicaciones de PC a través de un módulo de comunicaciones

MODELO DE SYMCOM	FUNCIONAMIENTO	MODELOS DIVERSIFICADOS DE ATC	MODELOS DE TIME MARK	VENTAJAS/NOTAS DE SYMCOM
201A-AU	montaje en toma de corriente de 8 clavijas, monitor de voltaje/fase, voltaje universal (190-480V), configuración ajustable de interrupción basada en porcentaje de desbalance, retrasos en interrupción y restablecimiento, LED de diagnóstico	SLAXXXASA, SUAXXXASA, SLDXXXASA, SLU100ASA, PRA100AFA	257B, A257B, 258B, A258B, 257BM, A257BM, 258BM, A258BM	<ul style="list-style-type: none"> voltaje universal configuración ajustable de interrupción basada en porcentaje de desbalance retraso en la interrupción o en el restablecimiento LED de diagnóstico protección contra alto voltaje
460	Igual que el anterior, pero con montaje en riel DIN y superficie	SLBXXXALEA, SLBXXXALER, SLUI00ASD, SLAXXXALE, SLCXXXALE, SUXXXALE, SLMXXXASE	Serie 263, Serie 265, Serie 200, Serie 2642, Serie 2652, Serie 2644, Serie 158	Las mismas ventajas que el anterior. (Para SLA, SLC, SU y SLM diversificados, si se necesitan 2 contactos de Forma C, use nuestro Modelo 250A o 355)
455	Las mismas funciones que el anterior, pero con monitoreo de falla en el contactor e historial de las últimas 20 causas de falla	Ninguno	Ninguno	No hay cruces para la unidad SymCom
777-P2	Protección de corriente, voltaje y fase para motores	Ninguno	Ninguno	No hay cruces para la unidad SymCom
777-KW/HP-P2	Protección de corriente, voltaje y fase para bombas	Ninguno	Ninguno	No hay cruces para la unidad SymCom

Para una protección del motor más avanzada elija...



MPU-32 Unidad de protección del motor

Se utiliza para proporcionar protección contra corriente y basada en la temperatura, medición y almacenamiento de datos para los motores de inducción trifásicos de potencia media de bajo voltaje.



MPS Sistema de protección del motor

Monitorea el voltaje, la corriente y la temperatura, y ofrece un paquete integral de 22 funciones de protección.

Más información en
Littelfuse.com/MotorProtection



Escanee aquí con su dispositivo móvil para descargar la Guía de protección del motor

Para protección del motor y del Circuito de MCC elija...



Bueno Los fusibles de las series

CCMR, FLSR y JTD ofrecen una excelente protección general para una amplia gama de circuitos, especialmente para los circuitos de motores o los controladores de motor.



Mejor Los fusibles de las series

FLSR ID, JTD ID y LLSRK ID ofrecen una protección eléctrica excepcional junto con la ventaja adicional de señal de fusible abierto.



El mejor Los fusibles de las series

CCMR, FLSR ID, LLSRK ID, y JTD ID junto con los bloques de fusibles Littelfuse que ahorran espacio ofrecen la mejor combinación de protección y fácil identificación de fusibles abiertos.

SymCom, Inc.
 222 Disk Drive
 Rapid City, SD 57701
 EE. UU.
 Tel: + 1-800-843-8848
 Fax: + 1-605-348-5685
 Correo electrónico: customerservice@symcom.com

Impreso: RC224
 Rev: 110614